

# PORTRAIT ISSU DU RECENSEMENT DES ACTIONS ET SERVICES PARENTALITÉ

RÉALISÉ PAR L'UDAF 22  
en partenariat avec le collectif parentalité dans le cadre  
du schéma départemental des services aux familles (SDSF)  
en décembre 2020

## LES BESOINS ET LES ATTENTES DES PARENTS en Côtes d'Armor

*La connaissance des actions/  
services de soutien  
à la parentalité*

**65% des familles connaissent des actions et/ou des services pouvant les aider dans leur rôle de parents.**

Elles identifient principalement les entretiens individuels (65%) et les ludothèques (53%). 27% connaissent les conférences/débats et informations collectives, 21% les vacances et sorties en famille, 21% les cafés des parents, 20% les actions parents-enfants, 18% la médiation familiale, 17% les LAEP (Lieu d'Accueil Enfants Parents).

Le bouche à oreille est le 1<sup>er</sup> moyen de connaissance des actions et/ou services de soutien à la parentalité (pour 40% des familles). L'information passe ensuite par les organismes (ex : CAF ; CPAM...) (pour 31% des familles), par des affiches ou flyers (pour 27% des familles) et par les services petite enfance tels que la Protection Maternelle Infantile (pour 26% des familles). Les parents d'adolescents sont davantage touchés par les établissements scolaires et les centres sociaux.

La connaissance des actions/services de soutien à la parentalité dépend du niveau socio-économique. Les familles appartenant aux Catégories Socio-Professionnelles les moins favorisées les connaissent moins souvent.

*La participation des familles aux actions de soutien à la parentalité*

22% des familles ont déjà participé à des actions/services organisés par des structures qui soutiennent les parents. La quasi-totalité d'entre elles (93%) en sont satisfaites, et ont particulièrement apprécié les rencontres et les échanges avec les autres parents, ainsi que la qualité des intervenants. Le taux de participation est plus faible pour les familles socio-économiquement défavorisées. Lorsque les familles n'ont jamais participé à ce type d'actions ou de services, c'est avant tout parce qu'elles n'en n'ont pas connaissance (59% d'entre elles). C'est aussi souvent parce qu'elles n'en ressentent pas le besoin (28% d'entre elles), ou bien parce qu'elles n'ont pas pris le temps de s'y rendre (22% d'entre elles).

La participation des familles pourrait être favorisée si ces actions/services étaient :

- organisés dans les établissements scolaires, mais aussi dans des associations et centres sociaux pour les familles monoparentales, et dans les structures petite enfance pour les familles ayant des enfants en bas âge,
- animés par un psychologue, un éducateur, ou un médecin spécialiste,
- partagés entre les parents et les enfants ensemble.

*Les besoins et les préoccupations des familles*

Les familles ont des besoins d'informations à tous les âges des enfants, mais c'est pour la tranche des 7-12 ans qu'elles sont les plus nombreuses à exprimer des besoins (47% des familles contre 19% à 41% des familles pour les autres tranches d'âge).

Les sujets de préoccupation des parents sont nombreux. Néanmoins, c'est pour la santé et du bien-être, du comportement et de la scolarité dont elles se soucient le plus (respectivement 52%, 46% et 45% d'entre elles). Au moment de l'adolescence, les familles s'inquiètent davantage des violences (entre 30% et 39%), des nouvelles technologies (entre 25% et 27%) et des consommations à risques (entre 21% et 27%).

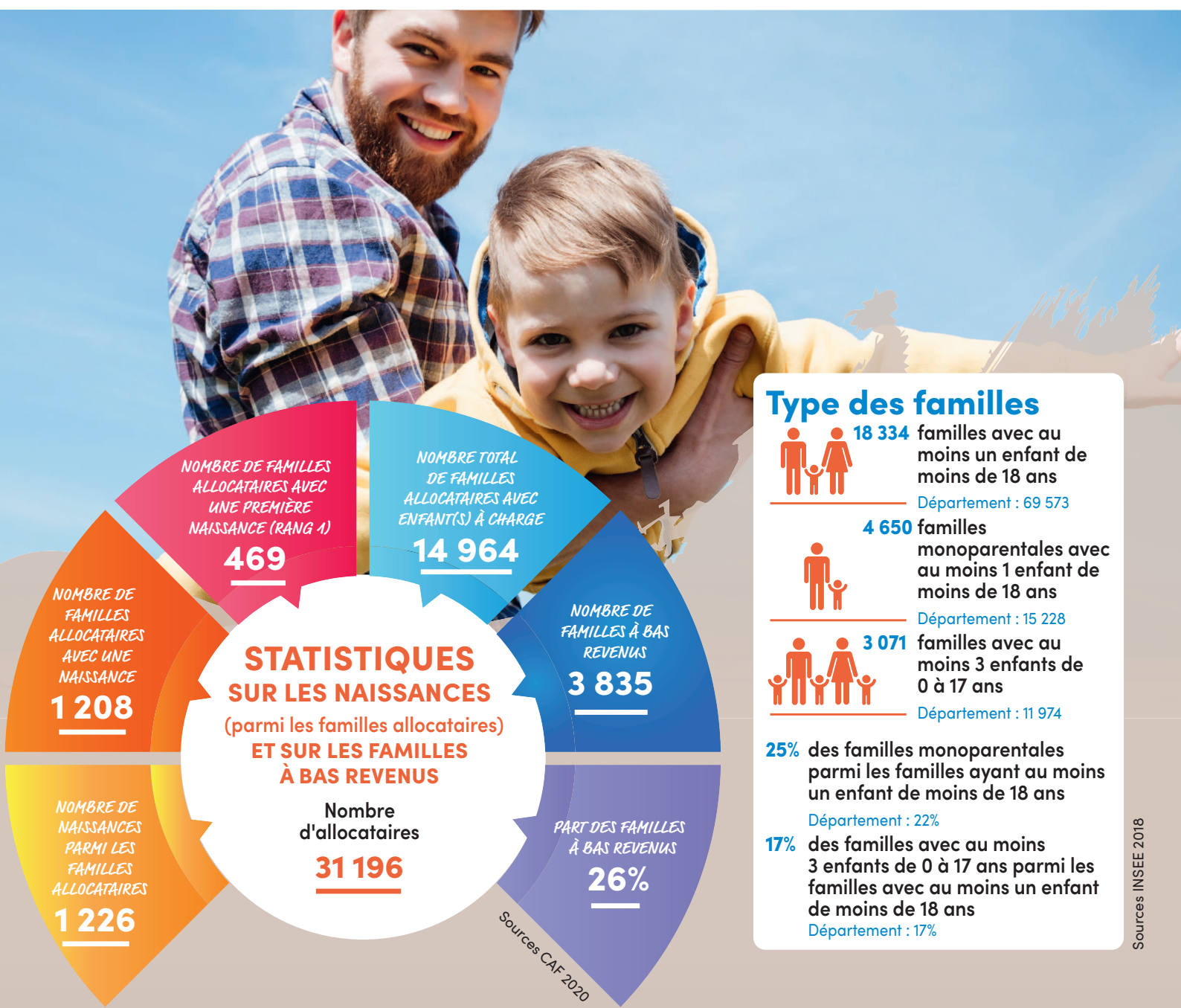
En cas de questions, concernant leurs enfants, la famille et les amis sont les 1<sup>ers</sup> recours pour respectivement 61% et 60% des parents. Ils se tournent aussi parfois vers des professionnels (38%), d'autres parents (35%) ou encore vers l'école (21%).

# LISTE RÉCAPITULATIVE DES STRUCTURES, ACTIONS ET/OU SERVICES AU NIVEAU DÉPARTEMENTAL

PORTEURS	ACTIONS	TYPOLOGIE
ADALEA	Sensibilisation des jeunes	Accompagnement individuel et soutien des parents
	Permanences d'accueil	Accompagnement individuel et soutien des parents
	Ateliers « Pas seul »	Actions et activités collectives
ADMR Accueil des Familles de Détenus de la Maison d'Arrêt - AFDMA	Ateliers d'expression « Histoire de dire »	Actions et activités collectives
	Soutien aux familles et à la parentalité	Accompagnement individuel et soutien des parents
	Accueil de familles de détenus	Accompagnement individuel et soutien des parents
Association de Parents d'Élèves de l'Enseignement Libre - APEL 22	Rencontres parents école	Conférences-débats / informations collectives des parents
	Entretiens individuels et / ou familiaux d'orientation	Accompagnement individuel et soutien des parents
	Soutien aux familles	Accompagnement individuel et soutien des parents
Association des jeunes diabétiques des Côtes d'Armor - APEL 22	Rencontre parents-enfants (sorties familiales)	Vacances et sorties familiales
	Rencontre-débat autour d'une pièce de théâtre	Conférences-débats / informations collectives des parents
	Accompagnement des familles	Accompagnement individuel et soutien des parents
Caisse d'Allocations Familiales Caisse Primaire d'Assurance Maladie	Parcours maternité	Accompagnement individuel et soutien des parents
	Service d'accès aux droits	Accompagnement individuel et soutien des parents
	Assistants sociaux (mission de prévention / protection de l'enfance)	Accompagnement individuel et soutien des parents
Conseil Départemental / Direction enfance famille	Théâtre-Forum « Les aventures de bibo »	Actions et activités collectives
	Permanences	Accompagnement individuel et soutien des parents
Conseil Départemental / Protection Maternelle Infantile - PMI	Amélioration des conditions d'accueil des familles en parloir	Actions parents / enfants
	Ateliers collectifs de soutien à la parentalité	Actions et activités collectives
	Aide à la relation entre les parents incarcérés et leurs enfants	Accompagnement individuel et soutien des parents
Enjeux d'Enfants Grand Ouest	Formations bénévoles ou professionnels	Formation de bénévoles et /ou de professionnels
	Prêts de malles parentalité pour professionnels et bénévoles	Actions et activités collectives
	Séjours familles	Vacances et sorties familiales
Familles Rurales Fédération des Côtes d'Armor	Loisirs familles : vacances et sorties familiales	Vacances et sorties familiales
	Aide à la scolarité	Accompagnement individuel et soutien des parents
	Activités enfance-jeunesse / ateliers parents-enfants	Actions parents / enfants
Itinérance	Compagnie Éphémère - Agir pour le langage	Actions et activités collectives
	Prévenir et lutter contre le harcèlement scolaire	Conférences-débats / informations collectives des parents
	La place des écrans dans la famille	Conférences-débats / informations collectives des parents
La Ligue de l'Enseignement	Accompagner la pratique numérique des adolescent.e.s	Conférences-débats / informations collectives des parents
	Espace rencontre	Espace rencontre
	Médiation familiale	Médiation familiale
Le Gué	Accueil des jeunes et leurs familles	Accompagnement individuel et soutien des parents
	Atelier nesting	Actions et activités collectives
Maison des Jeunes et des Adolescents 22	Vacances familles (Aide au départ en vacances)	Vacances et sorties familiales
	CAP Jeunes : Collectif parentalité	Actions et activités collectives
Mutualité Française de Bretagne	CAP Jeunes : Point accueil et écoute jeunes et familles	Accompagnement individuel et soutien des parents
	Permanences PAEJ Oxyjeunes	Accompagnement individuel et soutien des parents
Secours Populaire Français	Point Info Famille	Point Info Famille
	Fête des Familles	Actions parents / enfants
Sesam de Bretagne	Atelier d'entraide PROSPECT	Groupes de paroles et d'échanges
	Café rencontre	Groupes de paroles et d'échanges
	Groupes de paroles	Groupes de paroles
UDAF 22	Accueil de proches aidants de malade psychique	Accompagnement individuel et soutien des parents
	Festival cinéma jeune public "L'Oeil Vagabond"	Actions et activités collectives
UNAFAM 22	L'Accompagnement des familles dans leur projet de vacances	Vacances et sorties familiales
	Union Française du Film pour l'Enfance et la Jeunesse en Bretagne	
Vacances et familles 22		

**LÉGENDE :**  
● Pour les Parents  
● Pour les enfants

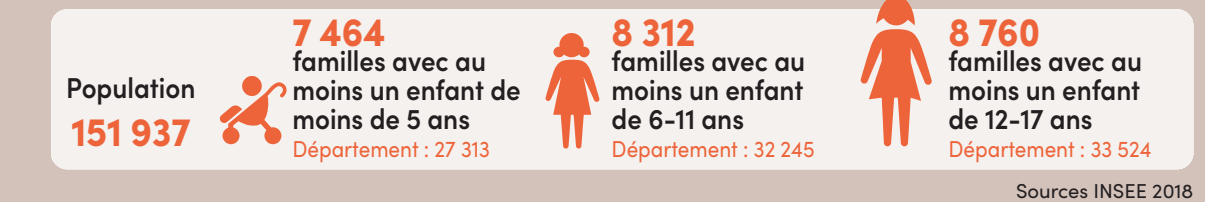
Pour aller plus loin :  
[www.schema-famille22.fr](http://www.schema-famille22.fr)



### ACTIONS ET SERVICES À L'ÉCHELLE DE L'INTERCOMMUNALITÉ

- > ADMR
- > Association des jeunes diabétiques des Côtes d'Armor - DIDJ 22
- > Caisse d'Allocations Familiales
- > Caisse Primaire d'Assurance Maladie
- > Centre d'accueil à la parentalité Beauvallon
- > Centre d'information sur les Droits des Femmes et des Familles - CIDFF
- > Centre social Itinérance
- > Centre de Planification et d'Éducation Familiale - CPEF
- > Centre de Thérapie Familiale - Centre Saint-Benoît Menni - Fondation Saint-Jean de Dieu
- > Centre Médico-Psychologique Enfants et Adolescents - Fondation Saint-Jean de Dieu
- > Conseil Départemental - Maison du Département Saint-Brieuc
- > Conseil Départemental - Maison du Département Saint-Brieuc Couronne
- > Domicile Action Armor
- > Le Gué
- > Loisirs Pluriel
- > Multi-accueil « La Farandole »
- > Multi-accueil Potes et Patiron
- > Mutualité Française de Bretagne
- > Relais Petite Enfance - RPE Saint-Brieuc Armor Agglomération
- > Le Groupe Relais Petite Enfance FACEBOOK
- > Le partenariat avec la Fédération des Particuliers Employeurs
- > Les rencontres Territoriales Petite Enfance
- > Le dispositif Cap'Aje (Conseil et accompagnement des familles en insertion)
- > Dispositif d'accompagnement du jeune enfant
- > Entretiens individuels
- > UNAFAM 22
- > Vacances et familles 22

### Portrait des familles



Sources INSEE 2018

BROUENNGRAPHIC

Source : Enquête "Les parents en Côtes d'Armor" septembre 2021, menée par l'UDAF 22 dans le cadre SDFS

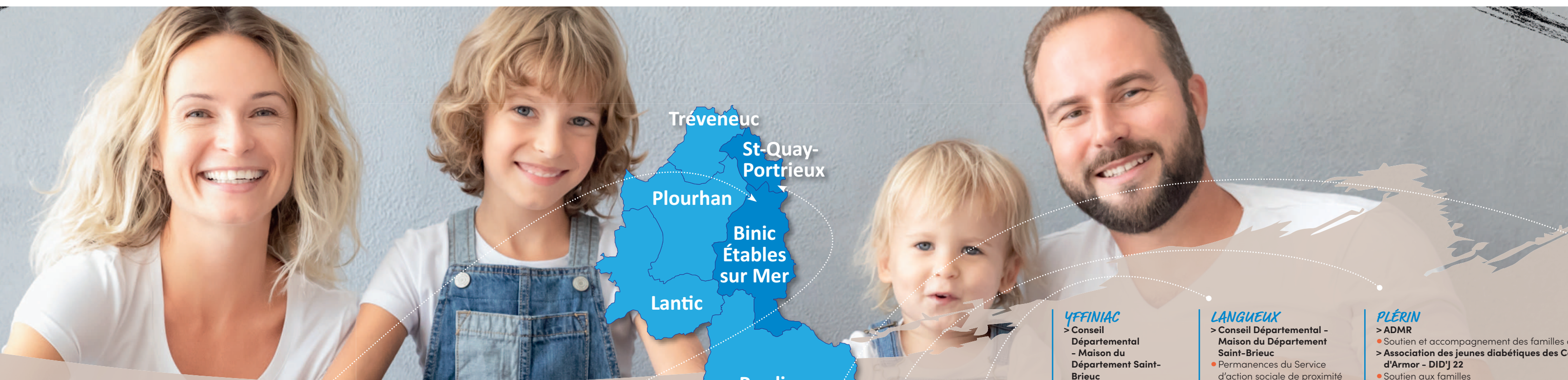


(Union Départementale des Associations Familiales)  
28, bd Héroult - B.P. 114 - 22001 Saint-Brieuc Cedex 1

# STRUCTURES, ACTIONS ET SERVICES

à l'échelle de L'EPCI  
(Etablissement public de coopération intercommunale)

Recensement 2020



## ZOOM SUR SAINT-BRIEUC

- > Association des jeunes diabétiques des Côtes d'Armor - DIDJ'22
  - Soutien aux familles
  - Rencontre-débat autour d'une pièce de théâtre
  - Rencontre parents-enfants (sorties familiales)
  - Bébés dans l'eau
  - Bébés nageurs
- > Caisse des écoles publiques de Saint-Brieuc
  - Programme de réussite éducative
- > Caisse Primaire d'Assurance Maladie
  - Parcours maternité
- > Centre d'Accueil à la Parentalité Beauvallon
  - Entretiens familiaux sociaux / entretiens familiaux psychologiques
  - Café du jeudi
  - Entretiens individuels sociaux et psychologiques
  - Pause parents
- > Centre d'Information sur les Droits des Femmes et des Familles - CIDFF
  - Service d'accès aux droits
- > Centre de Planification et d'Education Familiale - CPEF
  - CPEF conjugal et familial
- > Centre de thérapie familiale - Centre Saint-Benoît Menni - Fondation Saint-Jean de Dieu
  - Centre de consultations pour les couples et les familles
- > Centre Médico-Psychologique Enfants et Adolescents - CMPEA Saint-Brieuc - Fondation Saint-Jean de Dieu
  - Consultations / accompagnement à la parentalité
- > Centre social Cap Couleurs Saint-Brieuc
  - Contrat Local d'Accompagnement à la Scolarité
  - Module Form'
  - Familles et cuisine
  - Ateliers parents-enfants
  - Loisirs familiaux
  - Bibliothèque Voyelle
  - Générations Connectées
  - Les mercredis du Plateau
  - Agir pour le langage
  - Les départs en vacances
- > Centre social Itinérance
  - Aide à la scolarité (aide aux devoirs, soutien Cned)
  - Activités enfance-jeunesse / atelier parents-enfants
  - Loisirs familles : vacances et sorties familiales
- > Centre social Sud Briochin (Croix St-Lambert)
  - Bien-être, diététique et santé
  - Conférences
  - Accompagnement aux vacances familiales
  - Jeux de société et jardin
  - Café des parents
  - Activité parents-enfants
- > Centre social La Roche St-Brieuc
  - Maman bien-être
  - Sorties familiales
  - Contrat Local d'Accompagnement à la Scolarité
- > Cercle des nageurs de Saint-Brieuc - CNSB
  - Bébés nageurs
- > Conseil Départemental - Maison du Département Saint-Brieuc
  - Assistants sociaux
  - Théâtre-forum « Les aventures de Biba »
  - Développement de l'application Delip@rents
  - Parents solos, en route vers l'emploi
  - Permanences du Service d'action sociale de proximité
- > Conseil Départemental - Protection Maternelle Infantile
  - Assistants sociaux
  - Théâtre-forum « Les aventures de Biba »
  - Développement de l'application Delip@rents
  - Parents solos, en route vers l'emploi
  - Permanences du Service d'action sociale de proximité
- > Conseil Départemental - Maison du Département Saint-Brieuc Couronne
  - Pause café
- > Conseil Départemental - Protection Maternelle Infantile
  - Consultations et permanences
  - Animations permanence PMI
- > Domicile Action Armor
  - Soutien et accompagnement des familles à domicile
- > Ecole maternelle et élémentaire privée St-Joseph
  - Conférences-débats « sensibilisation aux dangers des écrans (jeux vidéo, internet...) »
- > La Toupie Saint-Brieuc
  - Ludothèque
- > Le Gué
  - Espace rencontre
  - Médiation familiale
- > Lieu dit - Point Accueil Ecoute Jeunes - PAEJ
  - PAEJ
- > Loisirs Pluriel
  - Café-parents
- > Mutualité Française de Bretagne
  - Atelier nesting
  - Piscine Aquaval Saint-Brieuc
  - Baby bay
- > Protection Judiciaire de la Jeunesse - Unité Educatrice en Milieu Ouvert
  - Paroles parents
- > Saint-Brieuc ville
  - Lieu d'Accueil Enfants Parents - La Bulle d'air
  - Ateliers Parents / Enfants
  - Espace d'information et préinscription des familles en recherche d'un mode de garde
- > TIPI - Enfants et parents ont leur tribu
  - Accueil Parents / Enfants
- > UNAFAM 22
  - Accueil de proches aidants de malade psychique
  - Bien-être, diététique et santé
  - Conférences
  - Accompagnement aux vacances familiales
  - Jeux de société et jardin
  - Café des parents
  - Activité parents-enfants

## BINIC - ETABLES-SUR-MER

- > Conseil Départemental - Maison du Département Saint-Brieuc
  - Permanences du Service d'action sociale de proximité
- > Conseil Départemental - Protection Maternelle Infantile
  - Permanences - Consultations PMI
  - Piscine Goëlys Saint-Brieuc Armor Agglomération
  - Bébés nageurs
  - Multi Accueil Potes et Potiron Saint-Brieuc Armor Agglomération
  - Accueil Parents-Enfants

## SAINT-QUAY-PORTRIEUX

- > Conseil Départemental - Maison du Département Saint-Brieuc
  - Permanences du Service d'action sociale de proximité
- > Conseil Départemental - Protection Maternelle Infantile
  - Permanences - Consultations PMI

## TRÉMUSON

- > Conseil Départemental - Maison du Département Saint-Brieuc
  - Permanences du Service d'action sociale de proximité

## PLAINE-HAUTE, SAINT-BRANDAN, LE FOEIL, LE LESLAY, SAINT-GILDAS, LE VIEUX-BOURG, SAINT-BIHY, LANFAINS, LA HARMOYE

- > Conseil Départemental - Maison du Département Saint-Brieuc Couronne
  - Pause Café

## QUINTIN

- > Conseil Départemental - Maison du Département Saint-Brieuc
  - Permanences du Service d'action sociale de proximité
- > Conseil Départemental - Maison du Département Saint-Brieuc Couronne
  - Pause Café
- > Conseil Départemental - Protection Maternelle Infantile
  - Permanences - Consultations PMI
  - Lieu dit - Point Accueil Ecoute Jeunes (PAEJ)
  - PAEJ
- > Maison des Jeunes et de la Culture Quintin
  - Découverte en famille
- > Multi-accueil "La Farandole" Saint-Brieuc Armor Agglomération
  - Accueil Parents / Enfants
  - Café des Parents

## LE BODÉO

- > Conseil Départemental - Maison du Département Saint-Brieuc Couronne
  - Pause Café
- > Ludothèque Syndicat de Lorge
  - Ludothèque



## YFFINIAC

- > Conseil Départemental - Maison du Département Saint-Brieuc
  - Permanences du Service d'action sociale de proximité
- > Conseil Départemental - Protection Maternelle Infantile
  - Permanences - Consultations PMI

## LANGUEUX

- > Conseil Départemental - Maison du Département Saint-Brieuc
  - Permanences du Service d'action sociale de proximité
- > Conseil Départemental - Protection Maternelle Infantile
  - Permanences - Consultations PMI
- > Espace de Vie Sociale Le Kikaféki
  - Les mercredis de l'Orangerie
  - Conférence / actions de sensibilisation sur une thématique préoccupant les parents
  - Ateliers Faber et Mazlish
  - Dimanches en famille

## PLÉRIN

- > ADMR
  - Soutien et accompagnement des familles à domicile
- > Association des jeunes diabétiques des Côtes d'Armor - DIDJ'22
  - Soutien aux familles
  - Rencontre parents-enfants (sorties familiales)
- > Centre social Unvsti
  - Rencontres-débats
  - Soirée jeux de société
  - Ateliers partage en famille
  - Accompagnement à la scolarité
  - Sorties familiales
  - Le jeu « Etre parents, quelle aventure ! »
  - Accompagnement vacances
- > Collège Jules Léquier Plérin
  - Soirées thématiques
- > Conseil Départemental - Maison du Département Saint-Brieuc
  - Permanences du Service d'action sociale de proximité
  - Parents solos, en route vers l'emploi
- > Conseil Départemental - Protection Maternelle Infantile
  - Permanences - Consultations PMI
- > Ecole Grand Léon Plérin
  - Café des parents
- > Ludothèque municipale du Cap - Plérin
  - Fête du jeu
  - Après-midi jeux de société
  - Soirée jeux de société
  - Ludothèque
- > Maison de La petite enfance « La Ribambelle »
  - Lieu d'Accueil Enfants Parents LAEP
- > Ville de Plérin
  - Fête du jeu et des familles
  - Ciné-débat

## HILLION

- > Conseil Départemental - Maison du Département Saint-Brieuc
  - Permanences du Service d'action sociale de proximité
- > Familles Rurales d'Hillion
  - Conférence « Education et Neurosciences : Et si on changeait de regard sur les comportements des enfants ? »
  - Ateliers relaxation en famille
- > Ludothèque « La Farandole »
  - Semaine sensorielle
  - Ludothèque
  - Manifestations ludiques

## PLOUFRAGAN

- > Caisse d'Allocations Familiales
  - Assistants sociaux CAF
- > Centre Communal d'Action Sociale - CCAS Ploufragan
  - Programme de réussite éducative - accompagnement individualisé de familles
- > Centre d'Information sur les Droits des Femmes et des Familles - CIDFF
  - Service d'accès aux droits
- > Centre social Le Tremplin Ploufragan
  - Ateliers Parents / Enfants
  - Sorties familiales
  - Soirée-débat
  - Contrat Local d'Accompagnement à la Scolarité
- > Conseil Départemental - Maison du Département Saint-Brieuc
  - Permanences du Service d'action sociale de proximité
- > Conseil Départemental - Protection Maternelle Infantile
  - Permanences - Consultations PMI
- > Ecole Anne Frank Ploufragan
  - Cafés-parents
- > Pôle Petite Enfance Ploufragan
  - Lieu d'Accueil Enfants Parents LAEP

## TRÉGUEUX

- > Conseil Départemental - Maison du Département Saint-Brieuc
  - Permanences du Service d'action sociale de proximité
- > Conseil Départemental - Protection Maternelle Infantile
  - Permanences - Consultations PMI
- > Espace de vie sociale Trég'Union
  - Fête du jeu
  - Après-midi jeux pour tous
  - Lecture aux bébés
- > Lieu d'Accueil Enfants Parents - LAEP
  - LAEP
- > Structure Information Jeunesse Trégueux
  - Permanences

## PLÉDRAN

- > Centre social Mosaik Plédran
  - Week-end familial
  - Vacances familiales
  - Sorties familiales
  - Soirées d'échanges
  - Temps forts
  - Activités familiales
  - Contrat Local d'Accompagnement à la Scolarité
- > Conseil Départemental - Maison du Département Saint-Brieuc
  - Permanences du Service d'action sociale de proximité
- > Conseil Départemental - Protection Maternelle Infantile
  - Permanences - Consultations PMI
- > Ecole publique maternelle Pauline Kergomard
  - Pause-café entre parents
- > Ludothèque Syndicat de Lorge
  - Ludothèque
- > Maison des Jeunes et de la Culture Quintin
  - Découverte en famille

**LÉGENDE :**  
 • Pour les Parents  
 • Pour les enfants